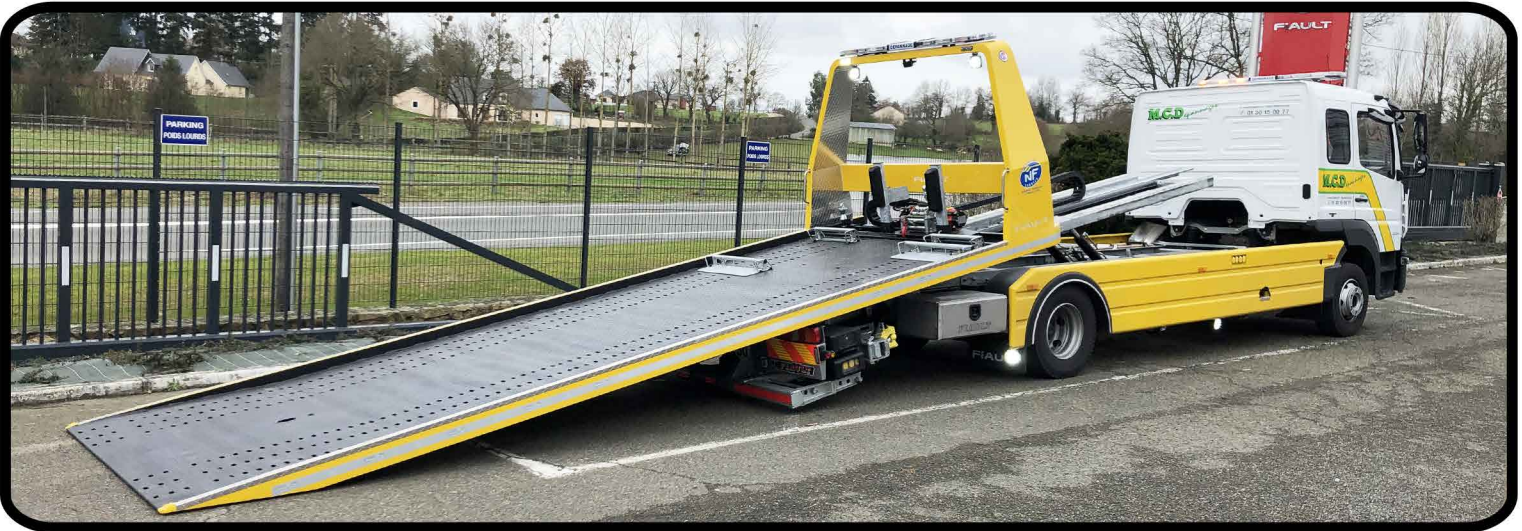


PLAT'TRANS[®] PF 60 MERCEDES ATEGO

Adaptable sur châssis MERCEDES ATEGO 12T en cabine profonde et double cabine.



Capacité technique du plateau : 6500 Kg - Longueur : 5000 à 9000 mm.



Plateau basculant-coulissant en acier anti-dérapant épaisseur 4/6 mm. Commande radio intégrale plateau - treuil.

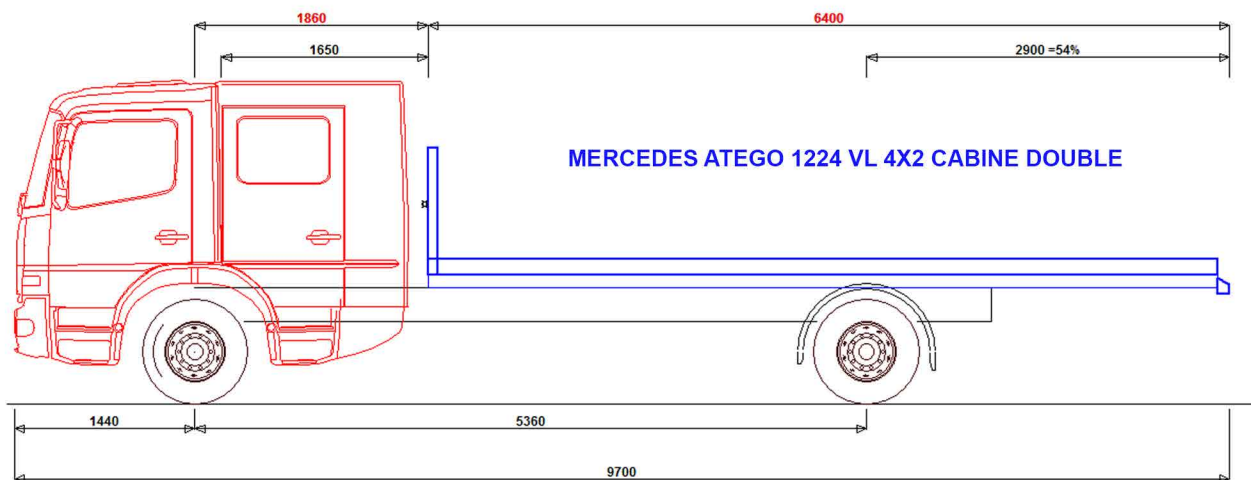
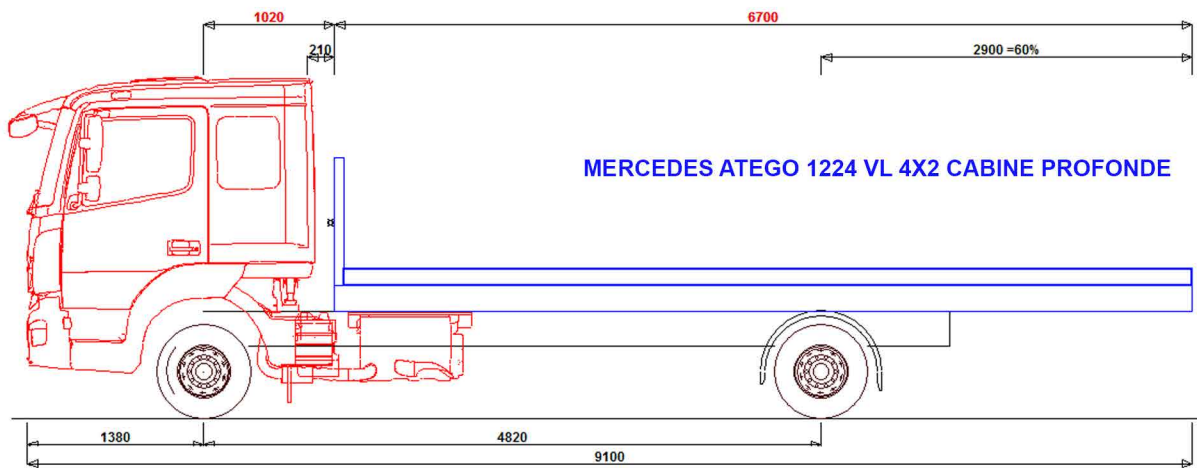


Coulissement du plateau sur patins de friction en nylon.



Constructeur de véhicules de dépannage,
de transport automobile et de porte engins

FIAULT Industrie
Route de Paris - BP 40083
53102 MAYENNE CEDEX - FRANCE
Tél. (33) 02 43 04 72 63 - Fax : (33) 02 43 04 73 06
E-mail : contact@fiault.com - Web : www.fiault.com

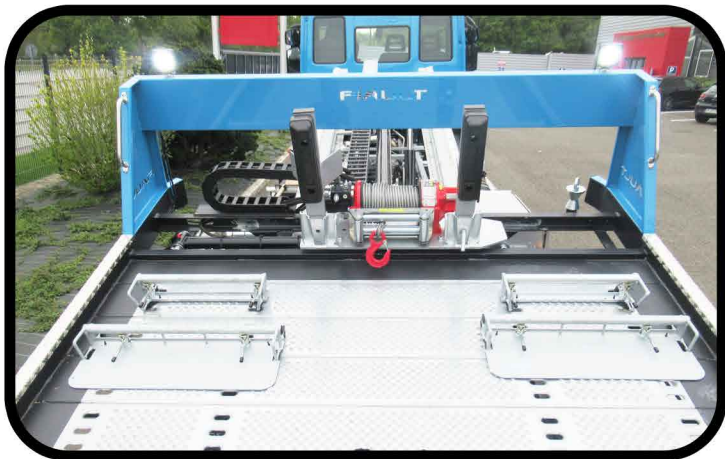


CHASSIS CABINE : MERCEDES ATEGO 1224 VL 4X2 CABINE PROFONDE OU DOUBLE

Options MERCEDES importantes pour carrossage de notre équipement (non exhaustif) :

- | | |
|---|-------------|
| -PTAC 11T990, empattement 4820mm sur cabine profonde et empattement 5360mm sur cabine double | Z5M |
| -Prise de force, simple | N0S |
| -PdF MB 60-2c, MPA, position basse, bas régime | A2Z |
| -Blocage de différentiel essieu AR | C7H |
| -Dispositif de protection latérale | C8J |
| -Garde boue au niveau de l'aile (avec l'aile) | K0G |
| -Réservoir en plastique 180l à gauche | F1Z |
| -Cabine longue ClassicSpace 2,3m tunnel | JFDA |
| -Cabine double tôle | JF3I |
| -Basculement hydraulique de la cabine, renforcé, cabine double | JF3G |
| -Suspension de la cabine avant, renforcée, cabine double | F6F |
| -Vitre de la paroi latérale | D1W |
| -Combine banquette/couchette, 1 couchette | E3Y et E3Z |
| -Module PSM, CAN | E6A |
| -Prise de remorque 24V, 15 pôles | E6G |
| -Prise de remorque 12V 13 pôles | E6Z |
| -Avertisseur de marche arrière | |

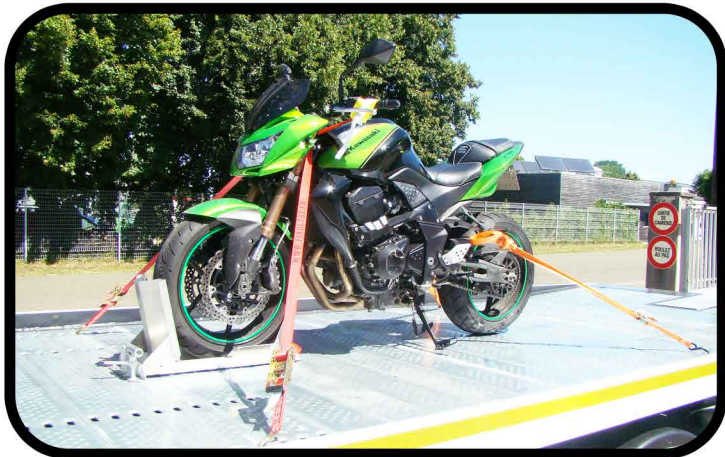
***Equipements en options**



- Roll-bar avant standard avec butoirs amovibles, treuil hydraulique à déplacement radiocommandé



* Roll-bar surélevé type FLY, rampe lumineuse avec rappel des feux, feux flash et éclairage à leds



* Kit spécial cale moto avec sabot articulé, sangles et support sur l'équipement



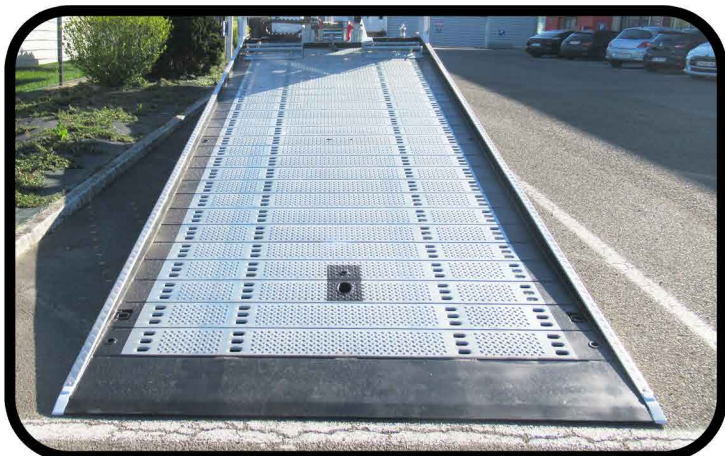
* Chariots à roues pivotantes, phares chromés en côté du FLY, poignées en inox et caméra de recul



* Galvanisation intégrale de l'équipement (faux châssis, basculeur, plateau, accessoires)



* Coffre à outils en inox avec ouverture par le dessus positionné sur la traverse du roll-bar



- Plancher avec éléments modulaires GALVANISES type caillebotis avec bords de rives tubulaires 50mm



* Plancher en tôles renforcées à LARMES GALVANISE à chaud ép. 4/6 avec bords de rives tubulaires 50mm

***Equipements en options**



*** Combiné flèche panier galvanisé et réglable type COMBILIFT 3T - 4T avec tête de grue**



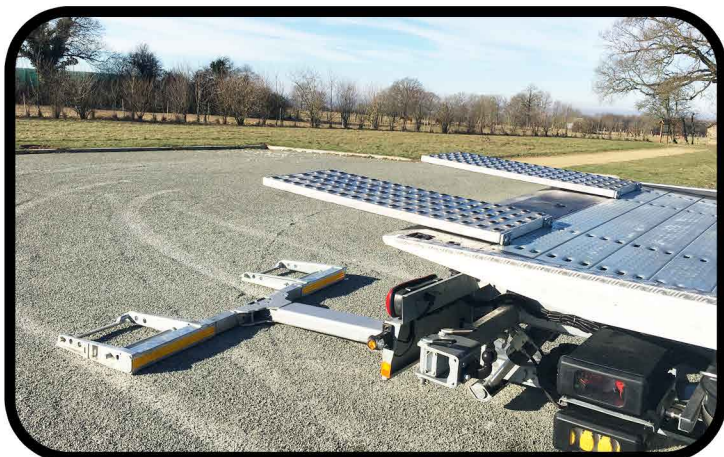
*** Panier de remorquage avec double extension hydraulique à 1800mm et rampes hydrauliques**



*** Treuillage sur le panier par le treuil du plateau ou treuil hydraulique fixé directement sur le panier**



*** Chape + boule adaptable sur panier de remorquage**



*** Deux rampes aluminium 1250x500 mm adaptables en bout de plateau pour rallongement de celui-ci**



*** Articulation arrière du plancher pour amélioration de l'angle de chargement**



*** Un coffre de rangement en inox avec tiroirs coulissants pour deux chariots à roues pivotantes**



*** Deux chariots de remorquage à roues fixes gonflables type FOURRIERE avec support**

***Equipements en options**



*** Carénage stylisé de l'empattement seul en polyester**



*** Carénage stylisé de l'empattement seul en aluminium**



*** Carénage intégral en polyester avec ailes et coffres arrière en polyester**



*** Carénage intégral en aluminium avec ailes et coffres arrière en polyester**



*** Deux câbles de démarrage avec deux prises 12V et 24V dans un coffre fermé**



*** Un booster propulsion 12V ou 12-24V avec station de recharge installé dans un coffre**



*** Coffre de commandes hydrauliques avec prise d'air et débrayage pneumatique du treuil**



*** Un enrouleur pneumatique avec tuyau dans un coffre à outils**



* Habillage du FLY type 3 avec doublage intérieur en aluminium et fermeture à mi-hauteur



* Flèche hydraulique CRANELIFT, capacité 2T



* Demi étage type 1 : élévation de l'AV par 2 galets dans 2 glissières obliques et élévation de l'AR par vérins



* Demi étage type 3 : élévation de l'AV par vérins + chaînes et élévation de l'AR par vérins



* Bêches hydrauliques à patins pivotants avec doigts d'ancrage au sol



* Fourniture et installation d'une grue hydraulique derrière la cabine selon votre besoin

CONFIGUREZ VOTRE EQUIPEMENT !

Vous pouvez configurer votre équipement directement sur notre site internet : www.fiault.com

Rubrique : Equipements > Plat'Trans > Plat'Trans PF60 Acier puis Configurateur.



Vous pouvez rentrer le code des options de votre offre commerciale dans "Rechercher par code Option" ou sélectionner par rubrique dans la colonne de gauche.

