

PLAT'TRANS[®] PF 60 RENAULT D13

Adaptable sur châssis RENAULT D13, PTAC 13T en double cabine.



Capacité technique du plateau : 6500 Kg - Longueur : 5000 à 9000 mm.



Plateau basculant-coulissant en acier anti-dérapant épaisseur 4/6 mm. Commande radio intégrale plateau - treuil.



Coulissement du plateau sur patins de friction en nylon.



Constructeur de véhicules de dépannage,
de transport automobile et de porte engins

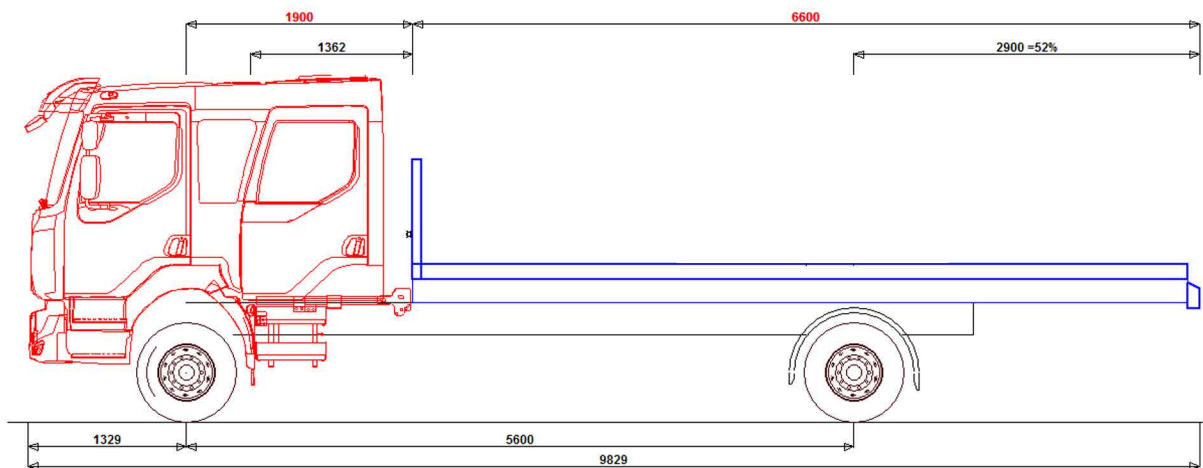
FIAULT Industrie

Route de Paris - BP 40083

53102 MAYENNE CEDEX - FRANCE

Tél. (33) 02 43 04 72 63 - Fax : (33) 02 43 04 73 06

E-mail : contact@fiault.com - Web : www.fiault.com



Silhouette non contractuelle pouvant varier suivant options.

CHASSIS CABINE : RENAULT D13 MED P4x2 280E6, PTAC 13T CABINE DOUBLE

Options RENAULT importantes pour carrossage de notre équipement (non exhaustif) :

-PTAC 13T, charge utile <3T5 sur PTAC 12T (selon options)	
-Empattement 5600mm sur cabine double	10369
-Cabine 4 portes	17024
-Prise de mouvement PMT S88 - 450Nm (arbre creux)	258AU
-Suspension arrière pneumatique	20804
-Interface + boîtier carrossier	18106
-Avec pilotage suspension	19602
-Télécommande suspension	19703
-N= 3335mm	1GT28
-Traverse arrière pour crochet 3,5T	10922
-Réservoir gazole à droite 150L	16261
-Réservoir gazole aluminium	31806
-Sortie échappement dans la voie	32318
-Batteries 170 AH	33811
-Prédisposition portique pavillon	46803
-Banquette 2 places	57663
-Bruiteur de marche arrière	64102
-Prédisposition C.B.	66002
-Blocage de différentiel	66202
-Prise électrique remorque	80608
-Roue de secours	81901
-PTRA 16,5T	90512
-Vitre arrière	97502

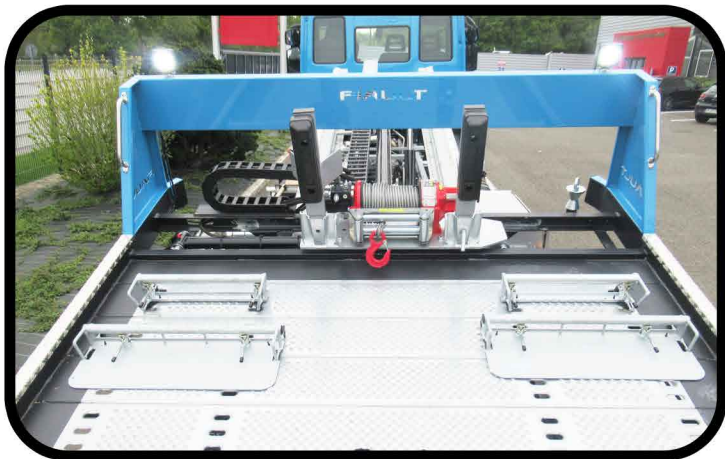
EQUIPEMENT : PLATEAU BASCULANT COULISSANT TYPE PLAT'TRANS PF60

PLAT'TRANS PF 60 : PORTE-VOITURE BASCULANT ET COULISSANT EN ACIER

- Plateau basculant coulissant avec plateforme anti-dérapante
- Équipement 100% galvanisé
- Treuil hydraulique avec déplacement de treuil
- Commande radio pour plateau et treuil
- Panier de remorquage arrière
- Équipements carte blanche pour opérations de dépannage
- Capacité technique du plateau = 6500 Kg

Retrouvez toutes les options disponibles sur notre site internet à l'aide du configurateur :
www.fiault.com (Équipements> Plat'Trans PF60> Configurateur)

***Equipements en options**



- Roll-bar avant standard avec butoirs amovibles, treuil hydraulique à déplacement radiocommandé



*** Roll-bar surélevé type FLY, rampe lumineuse avec rappel des feux, feux flash et éclairage à leds**



*** Kit spécial cale moto avec sabot articulé, sangles et support sur l'équipement**



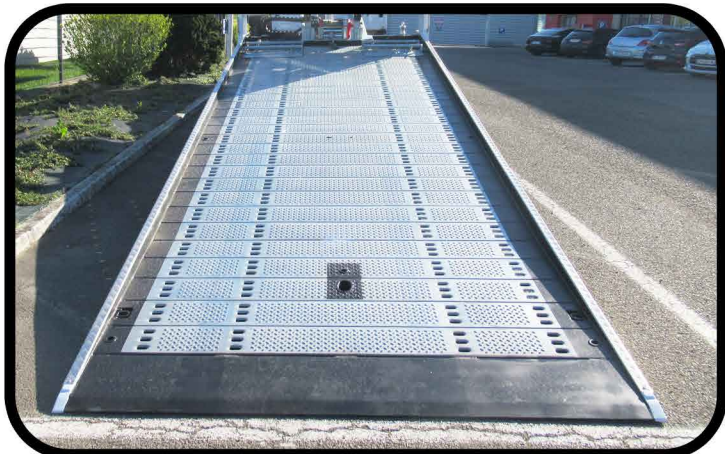
*** Chariots à roues pivotantes, phares chromés en côté du FLY, poignées en inox et caméra de recul**



*** Galvanisation intégrale de l'équipement (faux châssis, basculeur, plateau, accessoires)**



*** Coffre à outils en inox avec ouverture par le dessus positionné sur la traverse du roll-bar**



- Plancher avec éléments modulaires GALVANISES type caillebotis avec bords de rives tubulaires 50mm



*** Plancher en tôles renforcées à LARMES GALVANISE à chaud ép. 4/6 avec bords de rives tubulaires 50mm**

***Equipements en options**



*** Combiné flèche panier galvanisé et réglable type COMBILIFT 3T - 4T avec tête de grue**



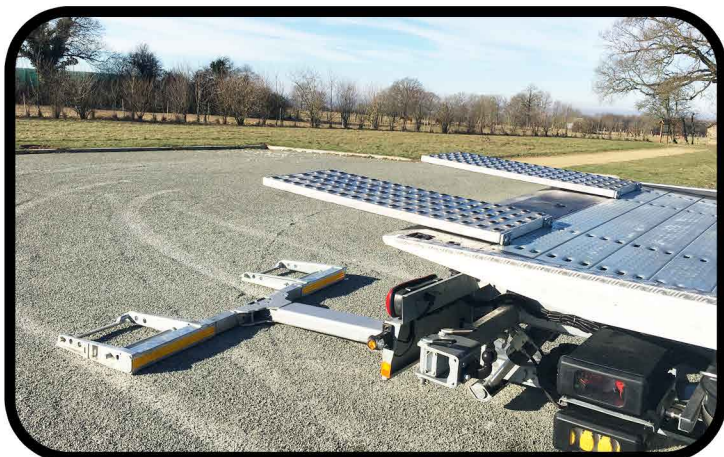
*** Panier de remorquage avec double extension hydraulique à 1800mm et rampes hydrauliques**



*** Treuillage sur le panier par le treuil du plateau ou treuil hydraulique fixé directement sur le panier**



*** Chape + boule adaptable sur panier de remorquage**



*** Deux rampes aluminium 1250x500 mm adaptables en bout de plateau pour rallongement de celui-ci**



*** Articulation arrière du plancher pour amélioration de l'angle de chargement**



*** Un coffre de rangement en inox avec tiroirs coulissants pour deux chariots à roues pivotantes**



*** Deux chariots de remorquage à roues fixes gonflables type FOURRIERE avec support**

***Equipements en options**



*** Carénage stylisé de l'empattement seul en polyester**



*** Carénage stylisé de l'empattement seul en aluminium**



*** Carénage intégral en polyester avec ailes et coffres arrière en polyester**



*** Carénage intégral en aluminium avec ailes et coffres arrière en polyester**



*** Deux câbles de démarrage avec deux prises 12V et 24V dans un coffre fermé**



*** Un booster propulsion 12V ou 12-24V avec station de recharge installé dans un coffre**



*** Coffre de commandes hydrauliques avec prise d'air et débrayage pneumatique du treuil**



*** Un enrouleur pneumatique avec tuyau dans un coffre à outils**



* Habillage du FLY type 3 avec doublage intérieur en aluminium et fermeture à mi-hauteur



* Flèche hydraulique CRANELIFT, capacité 2T



* Demi étage type 1 : élévation de l'AV par 2 galets dans 2 glissières obliques et élévation de l'AR par vérins



* Demi étage type 3 : élévation de l'AV par vérins + chaînes et élévation de l'AR par vérins



* Bêches hydrauliques à patins pivotants avec doigts d'ancrage au sol



* Fourniture et installation d'une grue hydraulique derrière la cabine selon votre besoin

CONFIGUREZ VOTRE EQUIPEMENT !

Vous pouvez configurer votre équipement directement sur notre site internet : www.fiault.com

Rubrique : Equipements > Plat'Trans > Plat'Trans PF60 Acier puis Configurateur.



Vous pouvez rentrer le code des options de votre offre commerciale dans "Rechercher par code Option" ou sélectionner par rubrique dans la colonne de gauche.

