

PLAT'FIX[®] 2+3

Remorque
16 T / 19 T

Équipement de transport pour voitures et utilitaires adaptable sur des châssis de 19T à 26T de PTAC.



Plancher ultra résistant spécial épaves et rampes de chargement intégrales avec extension hydraulique.



Étage avec descente avant par colonnes à vis et descente arrière par compas articulés.



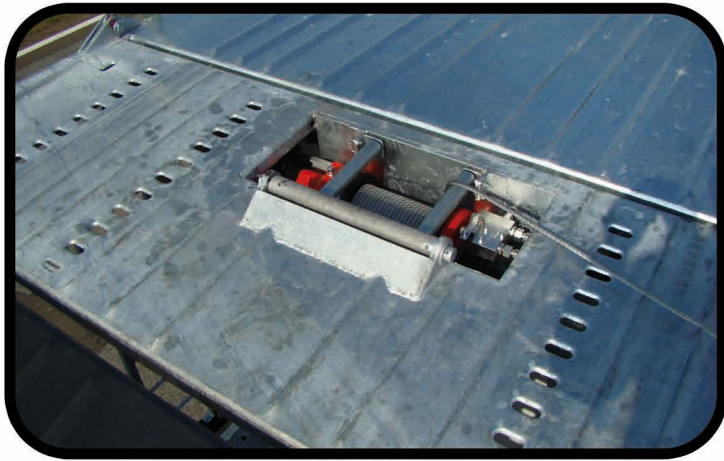
Capacité 5 voitures sur camion, 2 voitures sur remorque ou 4 utilitaires sur l'ensemble attelé.



Constructeur de véhicules de dépannage,
de transport automobile et de porte engins

FIAULT Carrossier Constructeur
Route de Couterne - BP 19
53110 LASSAY-LES-CHATEAUX - FRANCE
Tél. (33) 02 43 04 72 63 - Fax : (33) 02 43 04 73 06
E-mail : fiault@fiault53.fr - Web : www.fiault53.fr

Equipements standards et options possibles



* Treuil hydraulique 4T5 encastré dans l'étage.



* Galvanisation intégrale de l'équipement.



* Gyrophares à leds sur supports au-dessus des poteaux à vis.



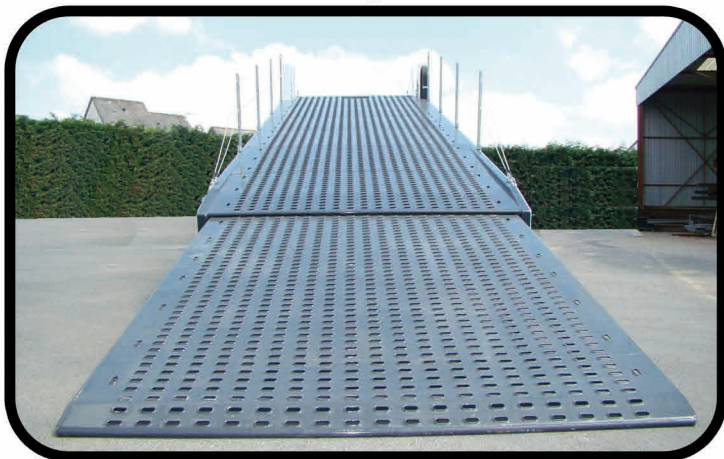
* Gerbeur hydraulique augmentant la capacité de chargement sur plancher inférieur (sur 26T).



- Rampes de chargement intégrales entièrement galvanisées.



* Carénages stylisés en aluminium avec coffres inox intégrés.



* Plancher avec perforation intégrale sur toute la surface pour le transport de véhicules roulants.

* Equipement en option



* Plancher tôles à larmes spécial pour le transport de véhicules roulants ou accidentés.

- Equipement en série